

# \* 花きりん新聞 3号

◀ 8月14日発行 ▶

8月現在のご利用者数	◇ ワーク花きりん	21名
	◇ ナース花きりん	一名

## 花きりんが一周年を迎えました！！



花きりんが8月8日でめでたく1周年を迎えました。今回の新聞は各事業所からの報告や、利用者の方々からメッセージを中心に皆様にご報告いたします。

### ～NPO 法人コラボえどがわ「花きりん」1周年を迎えて～

#### 「花きりん」一周年のご挨拶

昨年8月8日の開所式では、区長さんをはじめ、地域の方々、関係機関の方々、多くの方々から心温まる祝福をいただき、スタートすることができました。本当に感謝の気持ちでいっぱいでございます。

「就労継続支援事務所ワーク花きりん」、「訪問看護ステーションナース花きりん」、および「相談支援センターハート花きりん」は、めでたく創業1周年を迎えることとなりました。

これもひとえに、ご利用の皆様をはじめ平素より格別のご高配とご支援をいただいております多くの方々のお陰であります。心から御礼申し上げます。

花きりんのスタッフ一同、「障害を持つ方が、安心して生活が出来、自立をめざすことができるよう、利用者の方に寄り添い、丁寧な支援をすること」を第一に業務に励んでおります。

今後ともより一層のご愛顧を頂けますよう宜しくお願い申し上げます。

NPO 法人コラボえどがわ 理事長 鶴岡恵子

これからも花きりんをよろしくお願いいたします！

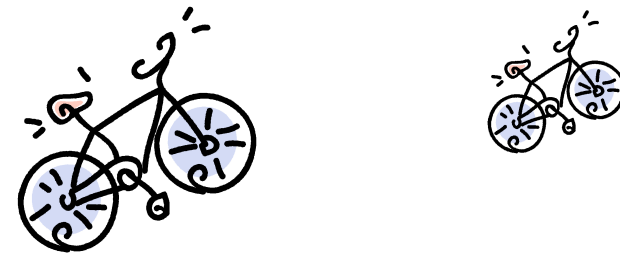


◇ ◇ ◇ ◇ ◇ ◇ ◇ ◇ ◇ ◇ ◇ ◇  
 私たちナース花きりんのスタッフは毎日、自転車を2、30kmは走っているでしょうか。葛西地域だけでなく、小松川、東部、鹿骨地域まで足を延ばして活動しています。訪問看護の必須アイテムは、血圧計などの医療器具をはじめ、サンバイザーなど日焼け防止グッズ、水分など熱中症対策グッズを持参し訪問します。雨の日は、雨合羽を着用して自転車で動きます。お蔭さまで、身は引き締まっていますよ??(体格の良さは、有事の際の備えです！笑)「利用者の方に寄り添い、丁寧に自立を支援する」をモットーに今後とも頑張っていきたいと思います。よろしくお願い致します。

◇ ◇ ◇ ◇ ◇ ◇ ◇ ◇ ◇ ◇ ◇ ◇

#### ■利用者の声

10年間、娘の病気と向き合ってきて、初めて地域で支えてくれるサービスと出会って、とても救われ安心しています。これからもよろしくお願い致します。



◇ ◇ ◇ ◇ ◇ ◇ ◇ ◇ ◇ ◇ ◇ ◇  
 花きりんの2事業から一か月遅れで開設しました。介護保険というケアマネージャーの仕事に似ています。利用者の方から、どのように生活したいのか、何を目標に生きていくのかを把握してから、自立支援のためのサービス利用等の計画作成を行います。その後、サービスがうまく利用できているのか等、点検をして調整が必要かを見ていく事業です。

利用者の方が、安心して生活できるように支援していきます。今後とも誠意をもって丁寧に支援してまいりますので、よろしくお願い致します。

◇ ◇ ◇ ◇ ◇ ◇ ◇ ◇ ◇ ◇ ◇ ◇

#### ■スタッフの声

○開所より1年が経ちました。激動の日々でしたが、地域で支援する事は難しくまだまだ勉強中です。皆様と一緒に成長できたかと思えます。(市川)

○4月からナース花きりんでは働いております佐々木です。まだ慣れない事も多いですが、スタッフの皆様が丁寧に指導して下さるので楽しく働いております。利用者様にじっくりとかわるのが、ナース花きりんの魅力と感じています。これからも皆様と一緒に頑張りたいと思います。

○昨年12月からナース花きりんでは働いております岡田です。“笑顔とユーモア”“大丈夫、大丈夫”をモットーに、競輪選手並みの脚力で？日々自転車をこいで、家々を訪問させていただいています。今後ともよろしくお願い致します。

○昨年10月から勤務しております小牟禮です。忙しい毎日の中、精神科訪問看護へのニーズの多さに驚きとやりがいを感じております。花きりんスタッフの一員として、地域に根ざした支援が出来るよう、これからも頑張っていきたいと思えます。

#### ■スタッフの声

○平成25年1月からハート花きりに勤務しております杉本です。地域安定化支援事業の担当として、日々精進しております。地域で働くのは今回初めてで戸惑うことも多かったですが、なんとかやってこれたのは、暖かく見守ってくれるスタッフと利用者様の笑顔だと思えます。これからもよろしくお願い致します。

○ハート花きりんの金盛です。花きりんは一周年を迎えましたが、私自身は、花きりんのスタッフになってまだ4ヶ月です。皆様のお役に立てるよう頑張りたいと思います。花きりん共々よろしくお願い致します。

## ✿ ワーク花きりん事業状況 ✿

暑い日が続いていますが、皆様いかがお過ごしでしょうか。昨年の今頃も猛暑の中、ワーク花きりんがスタートし、めでたく1周年を迎え、この一年は変化の多い年であったと思います。当初はリサイクル品を集めたバザーと週1回の清掃作業を中心とした活動を行っていましたが、試行錯誤の末、現在は内職と週1回の清掃作業を中心とした活動になっております。利用者の人数も月ごとに増えていき、一緒に作業する仲間が増えて、会話も増えて、徐々ににぎわってきました。また、内職の種類もかなり充実し、仕事を絶やすことなく日々過ごすことができます。

今後も力を合わせて頑張っていきたいと思いますのでどうぞよろしくお願いいたします。

### ■平成25年度の工賃実績

1人当たりの月額平均		支給総額
4月	4,940円	83,992円
5月	4,724円	80,320円
6月	6,346円	107,513円
7月	7,296円	153,220円

### ■取引先

株式会社オーエンス  
銀のさら文花店  
株式会社きらく  
有限会社宮澤製作所  
精和産業株式会社  
アルファパック株式会社

### ■スタッフの声

○あっという間の一年でした。一年前と比べてメンバーが増えて雰囲気ががらりと変わりました。大量注文でもチームワークで乗り切ることができているので、皆さんの頼もしさを感じている今日この頃です！これからもよろしくをお願いします。(吉野)

○2月からワーク花きりんでは働いています、高妻といいます。珍しい名前なので良く出身を聞かれますが、高妻のルーツは宮崎だそうです。ちなみに自分は東京出身です。ワーク花きりんでは働きはじめ半年になりますが、皆様に暖かく迎えていただき、また助けられ、楽しく仕事をさせてもらっています。今後も仕事に答えられる花きりんとして、頑張っていきたいと思っておりますので、よろしくお願いします。(高妻)

○主に利用者の皆さんの内職作業等の調整をしております鶴岡と申します。最近「これはだいたい時間がかかるかな」と思って作業を受注してもあっという間に終わらせてしまい、利用者さんの成長についていくのに必死な毎日です。工賃も今年度に入ってからうなぎ登りで、スタッフとしてとても嬉しく思っています。これからも皆さんが手持無沙汰にならないよう、頑張りますのでよろしくお願いします。(鶴岡)

○皆様の笑顔と共に楽しく作業できる喜びを日々感じております。  
昼食時の会話も声を出して笑えます(^ ^) (小山)

○ワーク花きりんも一年を迎えることが出来、これも利用者の方のお蔭です。本当にありがとうございます。私自身、ワークで働かせていただき、皆さんから沢山の事を勉強させていただいております。まだまだ至らぬところがあると思いますが、これからも皆さんと楽しく作業が出来たらと思っています。(中里)

○4月からお手伝いさせていただき、利用者の皆さんの頑張りとスタッフの皆さんの優しさに感謝し、いつも楽しく明るく働けることに嬉しく思っています。これからも皆さんのお役に立てるように頑張りたいと思います。(沼澤)



8月9日(金)12時から花きりん開設一周年を記念して、茶話会を開催しました。当日は猛暑日にもかかわらず、11名の利用者の方に参加していただき、一緒に参加した6名のスタッフ共々に楽しい時間を過ごしました。前半はお菓子とジュースを食しながら雑談し、後半はバザー物品の中から掘り出し物をさがし、皆様に好きなものをプレゼントしました。当初予定していた時刻よりも1時間も延長し、盛況の中会を終えることができました。

茶話会の様子

### ワーク利用者から メッセージを頂きました

○アットホームな環境でいつも元気をもらっています。(T.F)	○衛生面がきれい。スタッフが対応してくれるので安心です。 設備が整っているので安心です。(Yさん)
○また、ボールピクチャーをやりたいな・・・ ちぎり絵もいいけど・・・ (ペンネーム第1号)	○花きりに通い始めて間もなく一年になります。今では週5日、午前午後と参加できるようになり、毎日が充実しています。これからもよろしくお願いします。(P.Nへんでろば)
○僕は初めての作業所が「花きりん」で生まれて初めて内職をしました。初めは、地道な仕事なのであきらかなと思ったんですけど、やってみると意外にあきずに終わった後の達成感がいいです。まあ、仕事をしに通っているんですけど・・・。(T.S)	○入所したばかりですが、スタッフの皆さんが親切で、周りの方も優しく仕事を教えてくれるので、毎日が楽しいです。仕事を一つ一つ覚えることで自信にもつながるし、自分が成長していくことが実感できます。この先、どんな自分になっていくのか楽しみです。(N.S)
○バザーでオルゴールを買いました。50円でした。花きりんでは、疲れることが多いです。人が優しいです。自分の心が和みます。(N.Yさん)	

見学・ご利用のご相談は、下記の事業所までお気軽にお問い合わせください。

#### ■ 就労継続支援事業所「ワーク花きりん」(TEL:03-6808-1670)

- ・ 〒134-0083 東京都江戸川区中葛西6-10-7 江戸川ビル1F
- ・ 営業時間：10:00~16:00 / 営業日：月~金(定休日：土・日・祝日・年末年始)

#### □ 訪問看護ステーション「ナース花きりん」(TEL:03-3869-1730)

#### □ 相談支援センター「ハート花きりん」(TEL:03-3869-1731)

- ・ 〒134-0083 東京都江戸川区中葛西6-10-8 コンフォール中葛西403
- ・ 営業時間：9:00~18:00 / 営業日：月~金(定休日：土・日・祝日・年末年始)